

Balanço dos resultados do Índice de Preços ao Consumidor Amplio de Belo Horizonte -IPCA/IPEAD no ano de 2020

Belo Horizonte, janeiro de 2021

Índice de Gráficos

Gráfico 1: Itens do IPCA - Variações Acumuladas - 2020 (%)	5
Gráfico 2: Série Histórica Mensal do IPCA - 2020(%).....	5
Gráfico 3: Comparativo - Participação (%) na Variação do IPCA (%) - 2009 até 2020	6
Gráfico 4: Contribuições dos produtos do grupo Alimentação que mais se destacaram no IPCA - 2020 (p.p.)	8
Gráfico 5: Contribuições dos produtos não alimentares que mais se destacaram no IPCA - 2020(p.p.)	11

Índice de Tabelas

Tabela 1: IPCA - Variações e Contribuições - 2020	4
Tabela 2: IPCA - Produtos que mais contribuíram para a inflação do grupo Alimentação - 2020	7
Tabela 3: IPCA - Produtos que menos contribuíram para a inflação do grupo Alimentação - 2020	7
Tabela 4: IPCA - Alimentação - Maiores Elevações - Variações e Contribuições	9
Tabela 5: IPCA - Alimentação - Maiores Quedas - Variações e Contribuições	9
Tabela 6: IPCA - Produtos que mais contribuíram para a inflação do grupo Não Alimentares - 2020	10
Tabela 7: IPCA - Produtos que menos contribuíram para a inflação do grupo Não Alimentares - 2020	10
Tabela 8: IPCA - Não Alimentares - Maiores Elevações - Variações e Contribuições	12
Tabela 9: IPCA - Não Alimentares - Maiores Quedas - Variações e Contribuições	12

Sumário

1. Análise dos principais resultados	4
2. Resultados do grupo: Alimentação	7
3. Resultados do grupo: Não-Alimentares	10

1. Análise dos principais resultados

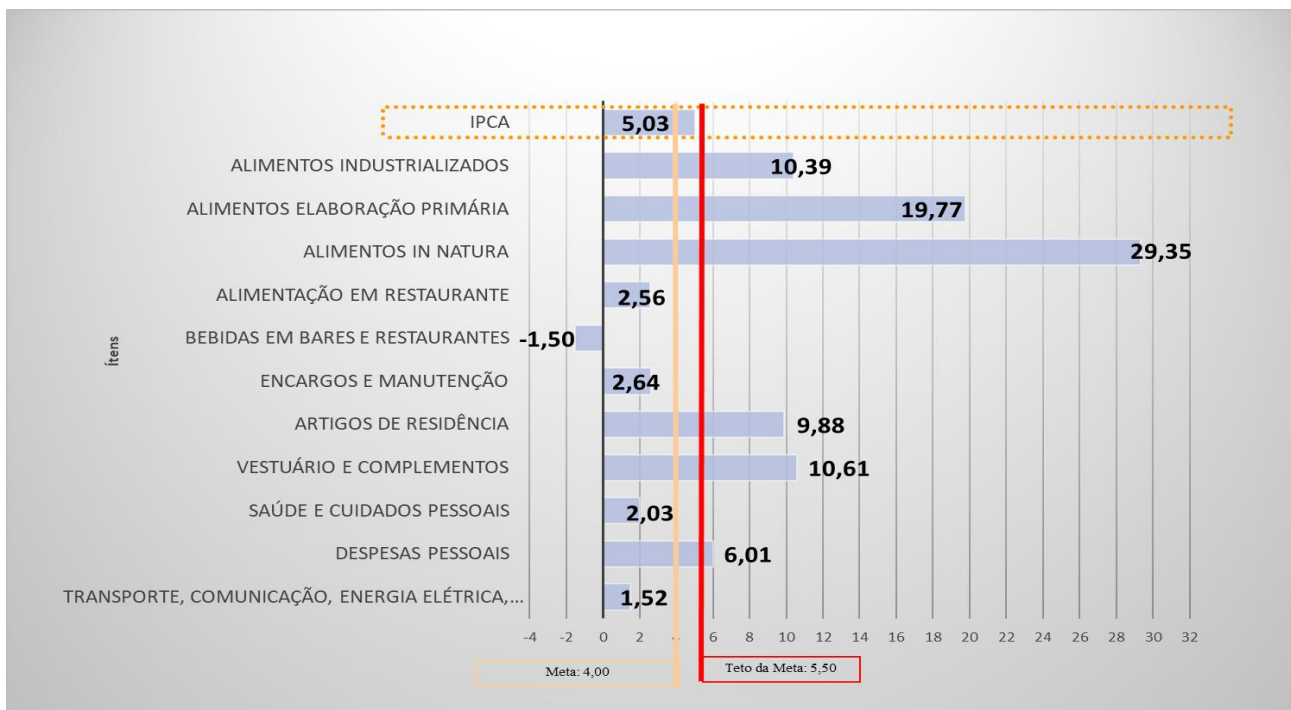
O Índice de Preços ao Consumidor Amplo - IPCA, que mede a evolução dos gastos das famílias com renda de 1 a 40 salários mínimos, apresentou uma variação positiva de **5,03%** no ano de 2020 (*0,20 ponto percentual abaixo do índice de 2019 que foi de 5,23%*). O grupo **Alimentação** obteve uma variação **positiva** de 9,49%, o que gerou uma contribuição de 1,45 ponto percentual (p.p.) para a inflação anual. O grupo dos **Não-Alimentares** apresentou uma variação **positiva** de 4,21% e contribuição de 3,58 p.p., representando 71,12% da contribuição total de 2020 (TAB 1).

Tabela 1: IPCA - Variações e Contribuições - 2020

Especificação	Variações (%)					Contribuição na variação 2020 (p.p)	Contribuição Relativa 2020 (%)
	1ºTri 20	2ºTri 20	3ºTri 20	4ºTri 20	2020		
IPCA	1,27	-0,14	1,26	2,57	5,03	5,03	100,00%
Alimentação	1,15	1,74	2,14	4,17	9,49	1,45	28,88%
Alimentação na residência	1,02	3,16	4,26	6,57	15,78	1,28	25,50%
Alimentos industrializados	1,52	0,81	4,31	3,41	10,39	0,48	9,56%
Alimentos elaboração primária	-5,35	6,30	10,71	7,52	19,77	0,50	9,96%
Alimentos in natura	17,27	5,23	-11,28	18,16	29,35	0,28	5,58%
Alimentação fora da residência	1,29	0,10	-0,40	1,16	2,16	0,15	2,99%
Alimentação em restaurante	1,44	0,36	-0,69	1,44	2,56	0,16	3,19%
Bebidas em bares e restaurantes	-0,10	-2,34	2,42	-1,42	-1,50	-0,01	-0,20%
Produtos não alimentares	1,29	-0,49	1,10	2,27	4,21	3,58	71,12%
Habitação	-0,15	0,81	2,38	1,66	4,77	0,72	14,34%
Encargos e manutenção	0,01	-0,03	1,20	1,44	2,64	0,28	5,58%
Artigos de residência	-0,55	2,84	5,16	2,16	9,88	0,43	8,57%
Pessoais	2,30	0,28	0,36	2,45	5,47	2,49	49,40%
Vestuário e complementos	1,06	-1,12	2,38	8,11	10,61	0,31	6,18%
Saúde e cuidados pessoais	0,75	-0,90	0,50	1,69	2,03	0,20	3,98%
Despesas pessoais	2,87	0,75	0,14	2,14	6,01	1,96	38,84%
Produtos Administrados	0,30	-2,77	1,73	2,33	1,52	0,37	7,37%
Transporte, Comunicação, Energia Elétrica, Combustíveis e IPTU	0,30	-2,77	1,73	2,33	1,52	0,37	7,37%

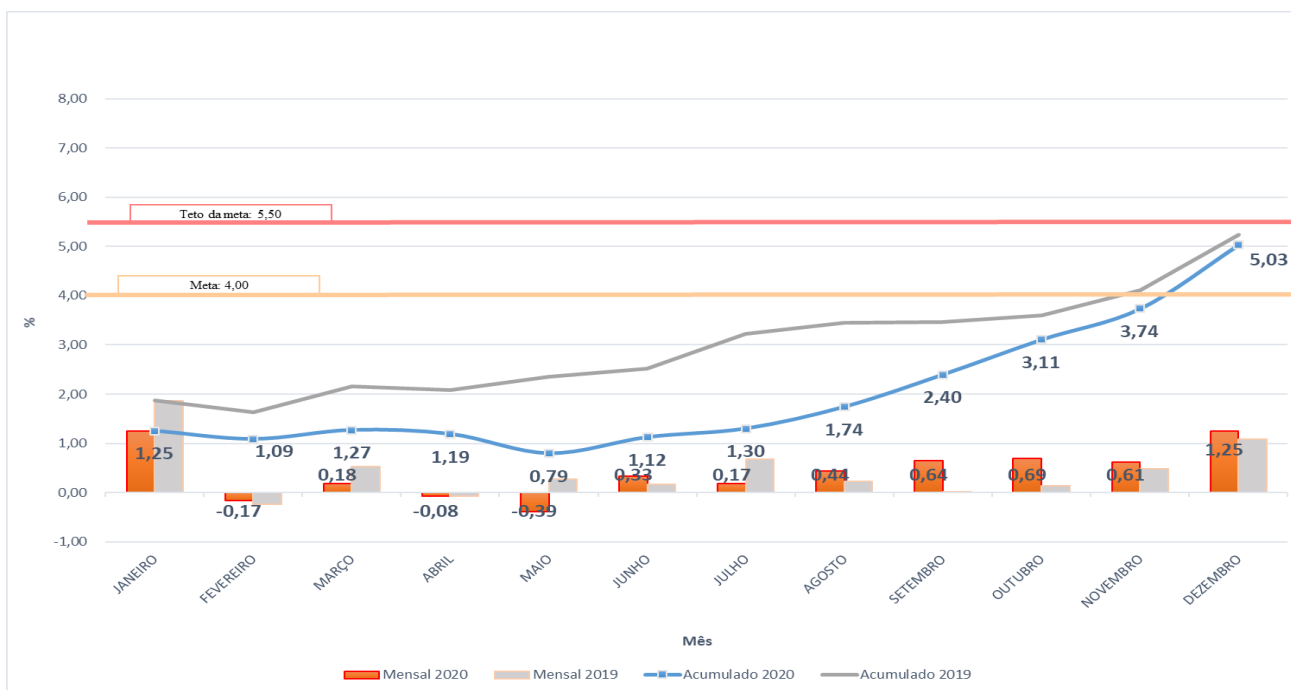
Fonte: Fundação IPEAD/UFMG.

Gráfico 1: Itens do IPCA - Variações Acumuladas - 2020 (%)



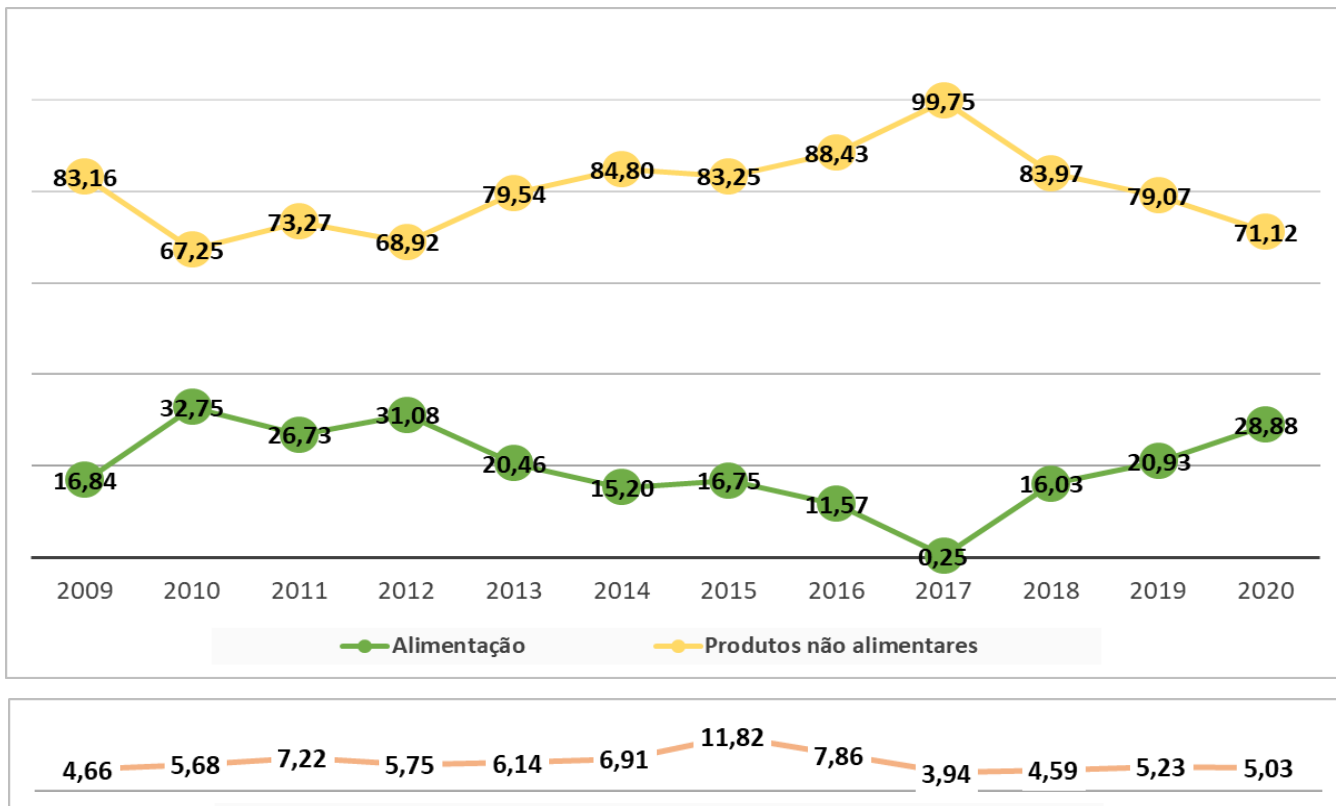
Fonte: Fundação IPEAD/UFMG.

Gráfico 2: Série Histórica Mensal do IPCA - 2020(%)



Fonte: Fundação IPEAD/UFMG.

Gráfico 3: Comparativo - Participação (%) na Variação do IPCA (%) - 2009 até 2020



Fonte: Fundação IPEAD/UFMG.

IPCA 12
meses

2. Resultados do grupo: Alimentação

Em 2020, quatro de cinco itens de alimentação apresentaram elevação, sendo o destaque para Alimentos elaboração primária com contribuição positiva de 0,50 p.p., resultante de uma alta de 19,77% em seus preços. Na sequência aparecem Alimentos industrializados com 0,48 p.p. de contribuição e 10,39% de variação, Alimentos in natura (0,28 p.p. e 29,35%) e Alimentação em restaurante (0,16 p.p. e 2,56%). O único item que apresentou recuo em 2020 foi Bebidas em bares e restaurantes com -0,01 p.p. e -1,50% de variação negativa.

Individualmente, os cinco produtos de alimentação que **mais** contribuíram para a alta do IPCA foram:

Tabela 2: IPCA - Produtos que **mais** contribuíram para a inflação do grupo Alimentação - 2020

Produtos	Variação (%)	Contribuição (p.p.)
Leite pasteurizado	26,18	0,176
Arroz	79,42	0,158
Óleo de soja	117,58	0,108
Lanche	6,28	0,103
Maçã	51,35	0,066

Fonte: Fundação IPEAD/UFMG.

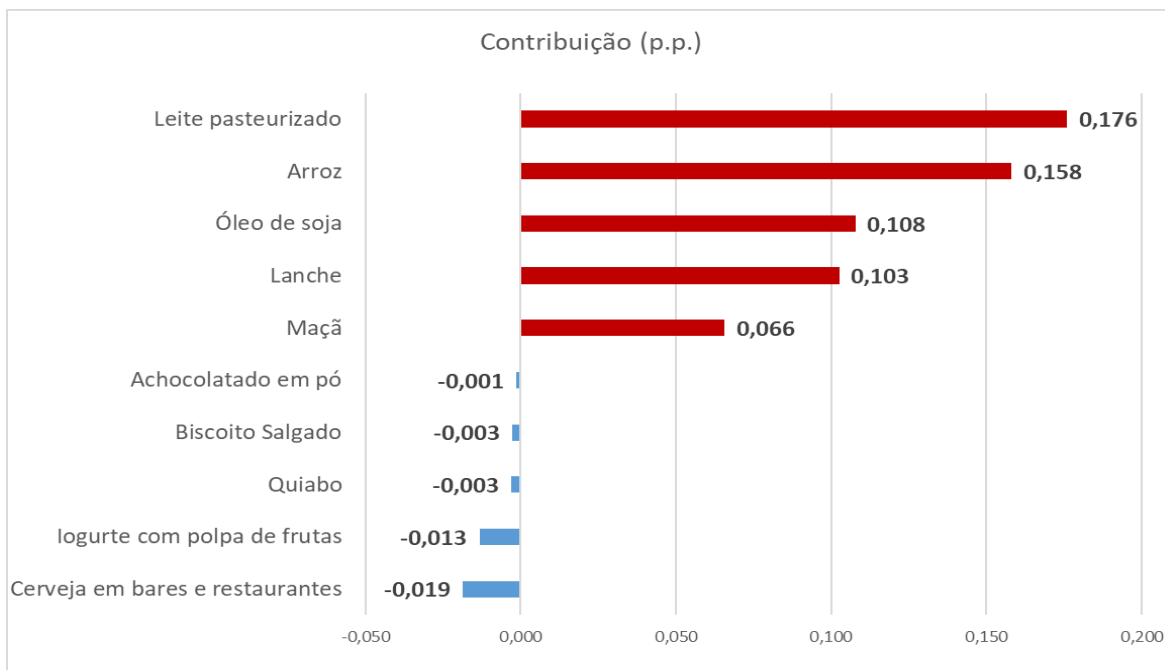
E os cinco produtos de alimentação que **menos** contribuíram para a alta do IPCA foram:

Tabela 3: IPCA - Produtos que **menos** contribuíram para a inflação do grupo Alimentação - 2020

Produtos	Variação (%)	Contribuição (p.p.)
Cerveja em bares e restaurantes	-3,73	-0,019
Iogurte com polpa de frutas	-9,85	-0,013
Quiabo	-18,67	-0,003
Biscoito Salgado	-3,86	-0,003
Achocolatado em pó	-2,49	-0,001

Fonte: Fundação IPEAD/UFMG.

Gráfico 4: Contribuições dos produtos do grupo Alimentação que mais se destacaram no IPCA - 2020 (p.p.)



Fonte: Fundação IPEAD

Com relação à variação de preços, especificamente, o produto alimentar que apresentou a **maior** variação no ano de 2019 foi o **Feijão cariquinha** com 51,28% e com contribuição para o IPCA de 0,045 p.p.; já o que apresentou a **menor** variação foi o **Tomate** com queda de 43,89% e contribuição de -0,045 p.p.

As Tabelas 4 e 5 apresentam os principais destaques individuais do grupo *Alimentação*.

Tabela 4: IPCA - Alimentação - Maiores Elevações - Variações e Contribuições

Produtos	1º Trimestre		2º Trimestre		3º Trimestre		4º Trimestre		2020	
	Var (%)	Contr. (p.p.)	Var (%)	Contr. (p.p.)	Var (%)	Contr. (p.p.)	Var (%)	Contr. (p.p.)	Var (%)	Contr. (p.p.)
Leite pasteurizado	1,26	0,008	15,26	0,101	15,14	0,112	-6,10	-0,049	26,18	0,176
Arroz	3,03	0,006	13,15	0,026	23,74	0,053	24,37	0,058	79,42	0,158
Óleo de soja	8,24	0,008	6,09	0,006	39,00	0,042	36,32	0,041	117,58	0,108
Lanche	-4,53	-0,074	3,48	0,057	2,14	0,035	5,33	0,087	6,28	0,103
Maca	-6,97	-0,009	10,73	0,016	11,23	0,015	32,09	0,051	51,35	0,066
Batata inglesa	19,87	0,016	55,25	0,060	-45,02	-0,077	62,78	0,067	66,56	0,055
Pão francês	1,44	0,012	2,00	0,017	0,33	0,003	2,44	0,021	6,33	0,054
Queijo mussarela	0,04	0,000	5,41	0,006	40,28	0,047	-5,56	-0,009	39,71	0,049
Refeição	3,68	0,172	-0,72	-0,034	-1,89	-0,092	-0,09	-0,004	0,89	0,042
Linguiça	1,66	0,003	-3,20	-0,005	18,60	0,028	5,63	0,009	23,28	0,037
Cerveja em supermercados	9,01	0,033	-4,33	-0,016	-1,65	-0,006	6,28	0,022	9,01	0,033
Sorvete industrializado	-1,79	-0,003	3,83	0,005	19,73	0,026	0,88	0,001	23,16	0,032
Feijão carioca	6,47	0,007	25,90	0,038	-11,95	-0,022	7,18	0,012	26,50	0,030
Banana-prata	24,37	0,021	-23,88	-0,028	0,80	0,001	36,44	0,030	30,20	0,027
Açúcar cristal	4,42	0,004	7,51	0,007	0,98	0,001	15,30	0,014	30,72	0,027

Fonte: Fundação IPEAD/UFMG.

Tabela 5: IPCA - Alimentação - Maiores Quedas - Variações e Contribuições

Produtos	1º Trimestre		2º Trimestre		3º Trimestre		4º Trimestre		2020	
	Var (%)	Contr. (p.p.)	Var (%)	Contr. (p.p.)	Var (%)	Contr. (p.p.)	Var (%)	Contr. (p.p.)	Var (%)	Contr. (p.p.)
Cerveja em bares e restaurantes	-0,53	-0,003	-2,54	-0,012	3,30	0,015	-3,86	-0,018	-3,73	-0,019
Iogurte c/ polpa de frutas	3,28	0,004	-6,85	-0,009	-8,66	-0,011	2,59	0,003	-9,85	-0,013
Quiabo	17,67	0,003	48,99	0,008	-49,32	-0,012	-8,46	-0,001	-18,67	-0,003
Biscoito salgado	-3,86	-0,003	1,01	0,001	2,49	0,002	-3,40	-0,003	-3,86	-0,003
Achocolatado em pó	-7,31	-0,004	3,58	0,002	1,90	0,001	-0,34	0,000	-2,49	-0,001
Abacaxi	9,79	0,002	-6,86	-0,001	-17,86	-0,004	15,02	0,003	-3,39	-0,001

Fonte: Fundação IPEAD/UFMG.

3. Resultados do grupo: Não-Alimentares

Dentre os produtos do grupo não alimentares, o item que mais se destacou foi **Despesas pessoais**, com participação de 1,86 p.p. e variação de 5,79%, correspondendo a 35,50% de participação na variação geral do IPCA. Os demais itens apresentaram os seguintes valores, na ordem de participação no IPCA: **Produtos administrados** com contribuição de 1,03 p.p. e 4,18% de variação, **Encargos e manutenção** (0,58 p.p. e 5,43%), **Saúde e cuidados pessoais** (0,39 p.p. e 3,96%), **Vestuário e complementos** (0,19 p.p. e 6,37%) e **Artigos de Residência** (0,14 p.p. e 3,15%).

Tabela 6: IPCA - Produtos que **mais** contribuíram para a inflação do grupo Não Alimentares - 2020

Produtos	Varição (%)	Contribuição (p.p.)
Automóvel Novo	19,62	0,732
Excursões	13,06	0,374
Empregado Doméstico	4,71	0,298
IPTU	3,91	0,222
Energia elétrica	5,82	0,212

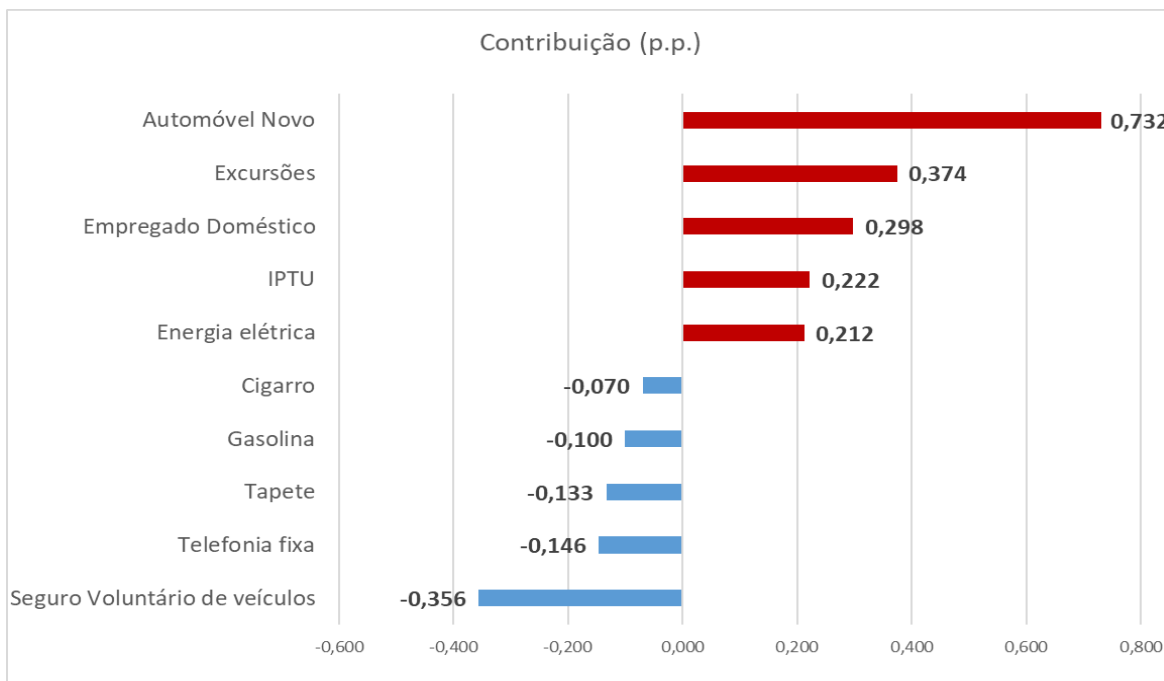
Fonte: Fundação IPEAD/UFMG.

Tabela 7: IPCA - Produtos que **menos** contribuíram para a inflação do grupo Não Alimentares - 2020

Produtos	Varição (%)	Contribuição (p.p.)
Seguro Voluntário de veículos	-16,27	-0,356
Telefonia fixa	-13,52	-0,146
Tapete	-25,79	-0,133
Gasolina	-2,38	-0,100
Cigarro	-10,94	-0,070

Fonte: Fundação IPEAD/UFMG.

Gráfico 5: Contribuições dos produtos não alimentares que mais se destacaram no IPCA - 2020(p.p.)



Fonte: Fundação IPEAD/UFMG.

Para os produtos não alimentares, destacou-se, especificamente, o produto **Tênis para criança** com a **maior** variação no ano de 2019 (45,07%) e com contribuição para o IPCA de 0,030 p.p.; já o que apresentou a **menor** variação foi **Seguro obrigatório para veículos** com queda de 60,85% e contribuição de -0,049 p.p.

As Tabelas 8 e 9 apresentam os principais destaques individuais do grupo *Não Alimentares*.

Tabela 8: IPCA - Não Alimentares - Maiores Elevações - Variações e Contribuições

Produtos	1º Trimestre		2º Trimestre		3º Trimestre		4º Trimestre		2020	
	Var (%)	Contr. (p.p.)	Var (%)	Contr. (p.p.)	Var (%)	Contr. (p.p.)	Var (%)	Contr. (p.p.)	Var (%)	Contr. (p.p.)
Automóvel novo	3,68	0,137	4,35	0,157	5,96	0,223	4,34	0,170	19,62	0,732
Excursões	12,37	0,354	-1,27	-0,047	-11,67	-0,432	15,38	0,502	13,06	0,374
Empregado doméstico	4,71	0,298	0,00	0,000	0,00	0,000	0,00	0,000	4,71	0,298
Imposto predial	3,91	0,222	0,00	0,000	0,00	0,000	0,00	0,000	3,91	0,222
Despesas com energia elétrica	-2,33	-0,085	0,00	0,000	-1,59	-0,054	10,10	0,346	5,82	0,212
Jóias	5,66	0,017	6,98	0,021	16,07	0,054	28,11	0,111	68,10	0,204
Móvel para sala	0,75	0,008	2,76	0,027	4,50	0,045	8,88	0,093	17,80	0,179
Curso primeiro grau	7,28	0,128	0,00	0,000	0,00	0,000	0,00	0,000	7,28	0,128
Curso terceiro grau	7,26	0,112	0,00	0,000	0,00	0,000	0,00	0,000	7,26	0,112
Automóvel usado	2,39	0,018	-0,01	0,000	3,20	0,025	7,20	0,056	13,26	0,101
Dentista	2,19	0,024	-4,30	-0,048	9,22	0,099	2,18	0,024	9,15	0,100
Conserto de automóvel	0,30	0,003	-0,32	-0,003	5,94	0,057	3,47	0,035	9,58	0,094
Móvel para quarto	8,83	0,052	2,67	0,016	3,00	0,019	0,85	0,005	16,07	0,094
Torneira, cano e material hidráulico	-5,40	-0,016	5,59	0,015	9,58	0,028	13,80	0,036	24,56	0,074
Micro computador	-2,60	-0,010	7,23	0,028	24,89	0,103	-11,39	-0,055	15,59	0,063

Fonte: Fundação IPEAD/UFMG.

Tabela 9: IPCA - Não Alimentares - Maiores Quedas - Variações e Contribuições

Produtos	1º Trimestre		2º Trimestre		3º Trimestre		4º Trimestre		2020	
	Var (%)	Contr. (p.p.)	Var (%)	Contr. (p.p.)	Var (%)	Contr. (p.p.)	Var (%)	Contr. (p.p.)	Var (%)	Contr. (p.p.)
Seguro voluntario veículo	-7,07	-0,155	0,00	0,000	-4,95	-0,099	-5,21	-0,103	-16,27	-0,356
Telefonia fixa	-11,29	-0,122	-2,52	-0,027	0,00	0,000	0,00	0,000	-13,52	-0,146
Tapete	-15,92	-0,082	-0,52	-0,002	0,35	0,002	-11,59	-0,051	-25,79	-0,133
Gasolina	-0,87	-0,036	-13,10	-0,552	9,80	0,346	3,20	0,123	-2,38	-0,100
Cigarro	-5,02	-0,032	-2,85	-0,017	2,37	0,014	-5,72	-0,035	-10,94	-0,070
Passagem aérea	-1,63	-0,004	-3,63	-0,009	-14,62	-0,031	-1,89	-0,004	-20,59	-0,052
Estacionamento	-2,23	-0,007	-3,22	-0,011	-4,27	-0,014	-0,43	-0,001	-9,80	-0,033
Ingresso para jogo	-18,81	-0,030	2,13	0,002	0,00	0,000	0,00	0,000	-17,08	-0,028
Depilação	-11,62	-0,018	0,00	0,000	4,43	0,006	-7,49	-0,011	-14,63	-0,022
Cabelereiro	-4,81	-0,047	-0,04	0,000	5,00	0,044	-1,98	-0,018	-2,08	-0,020
Seguro obrigatório	-67,74	-0,020	0,00	0,000	0,00	0,000	0,00	0,000	-67,74	-0,020
Psicólogo / psicoterapeuta	-2,65	-0,005	2,35	0,005	0,37	0,001	-7,08	-0,015	-7,08	-0,014
Terno / paletó	-0,20	0,000	-10,30	-0,017	5,96	0,010	-2,38	-0,003	-7,39	-0,014
Psicotrópico e anorexígeno	-5,57	-0,009	-23,12	-0,032	5,84	0,008	19,55	0,022	-8,13	-0,013
Calça comprida feminino	-5,04	-0,010	-1,76	-0,003	-3,01	-0,006	3,64	0,007	-6,23	-0,012

Fonte: Fundação IPEAD/UFMG.